

STATO DI FATTO

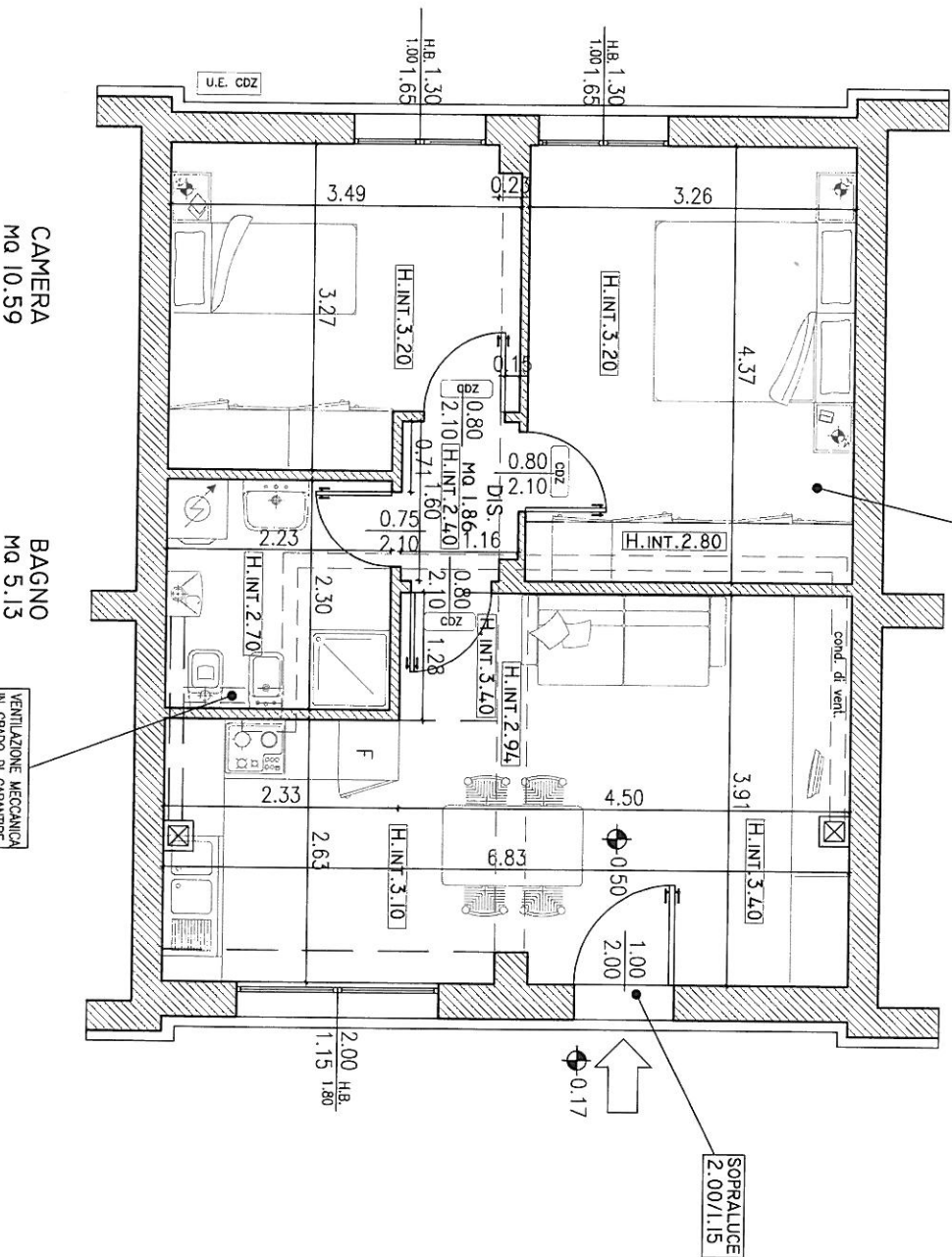
VIA BERTI, 12/2
piano terra

CAMERA
MQ. 14.25

SUP. ILL. = MQ. 2.14
SUP. VENT. = MQ. 2.14
S.I. = S.V. > 1/16 S.U.

SOGGIORNO/
ANGOLO COTTURA
MQ. 23.62

SUP. ILL. = MQ. 4.60
SUP. VENT. = MQ. 4.60
S.I. = S.V. > 1/16 S.U.



CAMERA
MQ. 10.59

SUP. ILL. = MQ. 2.14
SUP. VENT. = MQ. 2.14
S.I. = S.V. > 1/16 S.U.

BAGNO
MQ. 5.13

VENTILAZIONE MECCANICA
IN GRADO DI GARANTIRE
RICAMBI DISCONTINUI
n > 5 mc/mich

N.B.

PLANIMETRIA INDICATIVA
LE QUOTE E IL POSIZIONAMENTO DEGLI IMPIANTI POSSONO SUBIRE MODIFICHE DURANTE IL CORSO DEI LAVORI

PER PRESA VISIONE IL SOCIO ASSEGNATARIO